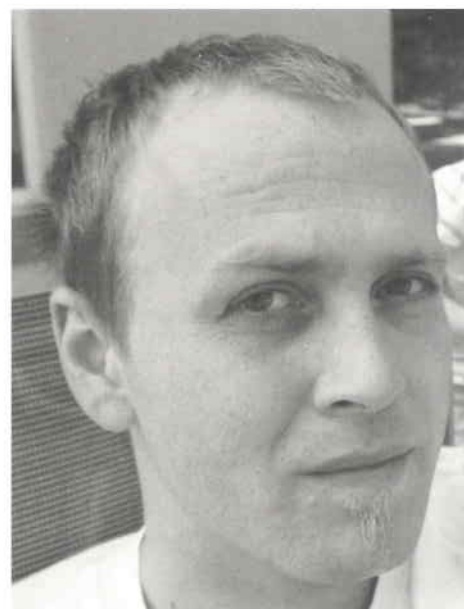


# Lukáš Miffek

***Malíř Lukáš Miffek se narodil 17. března 1978 v Praze. Po absolvování PF Západočeské univerzity v Plzni (obor Výtvarná kultura) v letech 1996 – 1999 pokračoval ve studiích malby v atelierech Antonína Střížka (1999 – 2001) a Michaela Rittsteina (2001 – 2005) na AVU v Praze. Autor je od roku 2008 členem S.V.U. Mánes. Je jedním z našich nejoriginálnějších malířů mladší generace, jehož tvorba je již dnes ceněna. Svou nezaměnitelností má velké šance zařadit se ke klasikům české moderní malby 21. století.***

***Věnuje se především malbě a grafice. Přes své mládí již absolvoval mnoho kolektivních a také samostatných výstav. Autor je zastoupen v mnoha soukromých i veřejných sbírkách (např. Národní galerie v Praze) v ČR i zahraničí.***

***Žije a pracuje v blízkosti Prahy-Zbraslavi.***



Lukáš Miffek se na současné české výtvarné scéně prosadil jako malíř s výrazně osobitým a celistvým tvůrčím projevem. Vytvořil si originální, nezaměnitelný styl plošnou, ilustrativní, stylizovanou formou a výrazným kolorismem. Pracuje v prostoru stvořeném spíše pro srdce než pro intelekt a formou obrazové metafory, grotesky a parodie vypráví příběhy, založené na realitě všedního dne, často s retro pohledem. Nachází kouzlo v banálnosti. Jeho tvorba, rozvíjená systematicky v cyklech, je figurativní, s důrazem na obsahovost a epické sdělení. Vědomě balancuje na hranici kýče. Autor nahlíží na svou tvorbu spíše jako na hru, nikoli jako na přesnou transkripci skutečnosti a zachycení reálných vztahů. Jeho malířská symbolika nemá fixní význam, obraz je souhrou vícero možných interpretací v různých významových rovinách. Aspekt hříčky, nad-

sázky, humoru, ironie je patrný nejen z děl samých, název obrazu je často klíčem k jeho transponované interpretaci. V procesu svého kreativního myšlení laboruje s principem neočekávaných a náhodných vztahů. Je fascinován souvztázností uvěřitelného a neuvěřitelného světa kolem nás. Jitří naši fantazii i základní smysly a pudy (chuťové, sexuální). Přiznává svou zálibu ve starých autech. Fabuluje „mini-příběhy“ odehrávající se v „luftu“ (cyklus „V luftu“). Jádro a specifikum jeho tvorby představují obrazy „retro“ žen, filtrované přes oblast libida. Jejich „hrdinky“ odkazují humornou formou k současné sexualitě. Do umělcova tématického rejstříku neodmyslitelně patří také kritická reflexe pop-artových prvků konzumu či obhajoba českých tradic (cykly „Lidové kroje“, „Cibulák“).

Rea Michalová

**OSTRAVA!!!**



**OSTRAVA!!!**  
MORAVSKÁ OSTRAVA  
A PŘÍVOZ

Galerie Magna, Bieblova 3, 702 00 Ostrava / výstava potrvá od 22. 2. do 28. 3. 2012

Tento projekt je realizován za finanční podpory statutárního města Ostravy a Městského obvodu Moravská Ostrava a Přívoz



Na senách, 2010, olej na plátně, 140 x 94 cm